



## Capital Group Emerging Markets Total Opportunities (LUX)

**Ficha mensual**  
 EUR - España  
 Clase Bh-EUR acciones (cubierta)  
 Clase activo: Multiactivos  
 Datos a 31 diciembre 2022

### Información sobre el fondo

**Fecha de lanzamiento:** 1 febrero 2008

**Fecha de lanzamiento de la clase de acción:** 7 agosto 2012

**Objetivo:**

El fondo trata de proporcionar crecimiento a largo plazo y conservación del capital con una volatilidad de las rentabilidades inferior a la de los títulos de mercados emergentes, para lo cual invierte en valores de renta variable y renta fija de países que sean aptos para la inversión.

**Patrimonio:** €517 millones

**ISIN:** LU0810662568

**Estructura del fondo:** UCITS

**Divisa base:** USD

### Acerca de Capital Group

Fundada en 1931 y en manos de sus empleados, Capital Group es una de las gestoras de inversión más grandes, antiguas y estables del mundo.

### El Capital System

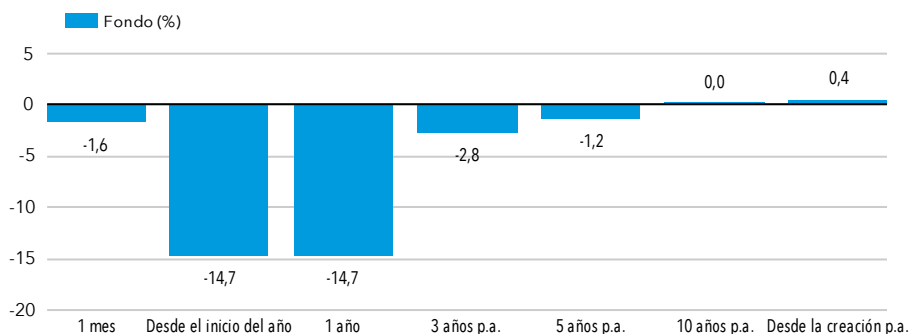
Nuestro enfoque único de inversión activa, invierte en las ideas de alta convicción de nuestros profesionales de la inversión que trabajan juntos pero de manera independiente, con el objetivo de proporcionar rendimientos constantes que estén alineados con los objetivos a largo plazo de nuestros inversores.

### Resultados del fondo en EUR (Bh-EUR acciones) en periodos de 12 meses hasta 31 dic (%)

	dic 2017 - dic 2018	dic 2018 - dic 2019	dic 2019 - dic 2020	dic 2020 - dic 2021	dic 2021 - dic 2022
<b>Fondo</b>	-10,9	14,8	4,0	3,7	-14,7

### Información suplementaria

#### Resultados del fondo



### Resultados del fondo en EUR (Bh-EUR acciones) en años naturales (%)

	2018	2019	2020	2021	2022
<b>Fondo</b>	-10,9	14,8	4,0	3,7	-14,7

Los resultados del fondo se muestran después de gastos y comisiones y se calculan como el incremento o reducción del valor liquidativo del fondo durante el periodo correspondiente. Se muestran los resultados antes del lanzamiento de la clase de acción en relación con las clases de acciones más antiguas, ajustados cuando fuera necesario para reflejar la comisión de gestión de la clase de acción. Los resultados se basan en el NAV (valor liquidativo) de fin de mes. Véase el glosario para más información.

### Equipo gestor

	Con sede en	CG (años)*	Sector (años)*
L.Freitas de Oliveira	Ginebra	29	34
P.Ciarfaglia	Londres	14	23
A.Caye	Ginebra	18	29

\*Datos a 31 diciembre 2021

### Cartera de análisis

Los analistas llevan a cabo análisis muy exhaustivos y propios de las compañías, proporcionan recomendaciones a los gestores y también gestionan parte de la cartera.

### Indicador sintético de riesgo y remuneración (SRRI)

1	2	3	4	5	6	7
---	---	---	---	---	---	---

**Riesgo más bajo**

Rentabilidades potencialmente más bajas

**Riesgo más alto**

Rentabilidades potencialmente más altas

Consulte el glosario para obtener más información.

### Riesgos y otra información importante

El valor de las inversiones y las rentas generadas por las mismas pueden subir o bajar y es posible que los inversores no recuperen los importes invertidos inicialmente. Los resultados pasados no garantizan los resultados futuros. Si se produce un fortalecimiento de la divisa en la que invierte el inversor frente a la divisa de las inversiones subyacentes del fondo, el valor de la inversión disminuirá. Pueden existir riesgos relacionados con la inversión en renta fija, en mercados emergentes o en títulos de deuda de alto rendimiento. Los mercados emergentes son volátiles y pueden presentar problemas de liquidez.

# Capital Group Emerging Markets Total Opportunities (LUX)

## Distribución sectorial, %

	Total	Clase activo
<b>Renta variable</b>	<b>36,7</b>	<b>100,0</b>
Energía	3,2	8,8
Materiales	1,4	3,7
Industriales	1,9	5,2
Bienes de consumo duradero	3,2	8,8
Bienes de consumo básico	6,1	16,5
Salud	1,6	4,2
Finanzas	10,0	27,3
Tecnología de la información	4,2	11,3
Servicios de comunicación	3,2	8,6
Eléctricas y gas	0,7	1,8
Bienes inmobiliarios	1,3	3,7
<b>Renta fija</b>	<b>50,8</b>	<b>100,0</b>
Corporativa (Divisa fuerte)	10,9	21,5
Corporativa (Divisa local)	0,3	0,6
Soberano (Divisa fuerte)	23,2	45,7
Soberano (Divisa local)	13,7	27,0
Deuda vinculada a la inflación	2,6	5,2
<b>Efectivo y equivalentes</b>	<b>12,5</b>	-
<b>Total</b>	<b>100,0</b>	-

## Distribución geográfica, %

	Renta variable	Renta fija
Asia	18,8	7,6
Europa/Oriente Medio/África	12,7	19,6
América Latina	3,0	22,7
Otras	2,3	0,9
Efectivo y equivalentes	-	12,5
<b>Total</b>	<b>100,0</b>	<b>100,0</b>

## Información de referencia

<b>Número de posiciones</b>	226
<b>Fin del ejercicio fiscal</b>	31 diciembre
<b>Frecuencia de negociación</b>	Diaria
<b>Domicilio</b>	Luxemburgo
<b>Asesor de inversiones</b>	Capital Research and Management Company
<b>Rotación*</b>	43,8%
<b>Rendimiento</b>	4,9%

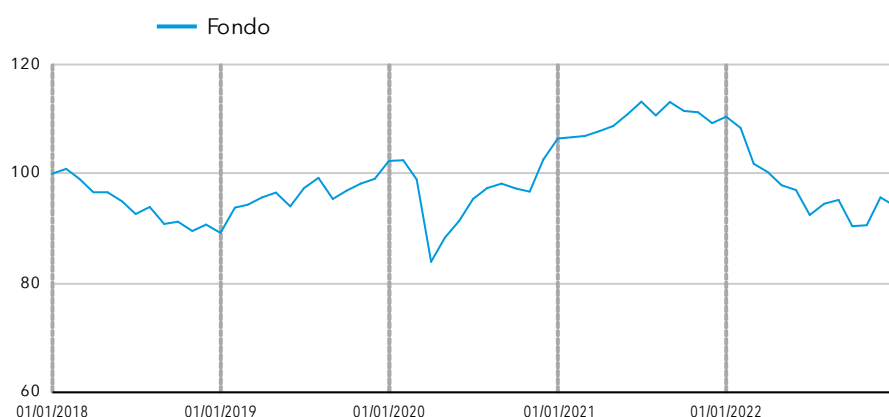
Véase el glosario para más información.

\*La rotación se calcula dividiendo el menor de los importes correspondientes a las compras o las ventas entre el valor medio de mercado del fondo en los últimos doce meses.

## 10 principales posiciones

	Sector	Tipo	% Fondo
México gobierno	Soberano (Divisa local)	Renta fija	3,8
Brasil gobierno	Soberano (Divisa local)	Renta fija	3,5
Petroleos Mexicanos	Corporativa (Divisa fuerte)	Renta fija	2,5
Rumania gobierno	Soberano (Divisa fuerte)	Renta fija	1,9
Dominican Rep Govt.	Soberano (Divisa fuerte)	Renta fija	1,8
Argentina gobierno	Soberano (Divisa fuerte)	Renta fija	1,8
Sudáfrica gobierno	Soberano (Divisa local)	Renta fija	1,8
Galp Energia	Energía	Renta variable	1,7
AIA	Finanzas	Renta variable	1,6
Deuda pública Túnez	Soberano (Divisa fuerte)	Renta fija	1,6
<b>Total</b>			<b>21,9</b>

## Valor de una inversión hipotética de 100 EUR



Los resultados del fondo se muestran después de gastos y comisiones y se calculan como el incremento o reducción del valor liquidativo del fondo durante el periodo correspondiente. Se muestran los resultados antes del lanzamiento. Las rentabilidades obtenidas en el pasado no garantizan rentabilidades futuras. Se muestran los resultados de los últimos 5 años o desde el lanzamiento en el caso de los fondos lanzados durante el periodo.

## Datos por clase de acción (otras clases de acciones disponibles en [capitalgroup.com/europe](https://capitalgroup.com/europe))

Clase	NAV	Com. anual de gestión	TER	Rent. dividendo	Inversión mín.	Bloomberg	ISIN	SEDOL
Bh-EUR (Acc)	€9,70	1,750%	1,90%	N.A.	none	CIEMBHE LX	LU0810662568	B8C0JK6

Los importes abonados se emplean para pagar los gastos de gestión del fondo, incluidos los costes de comercialización y distribución. Estos cargos reducen el crecimiento potencial de la inversión. Junto al ratio total de gasto (TER), se podrán aplicar comisiones de suscripción según lo dispuesto en el folleto. Los datos pueden cambiar con el tiempo y no constituyen un compromiso por parte de la entidad de gestión. El ratio total de gasto (TER) se calcula tomando los últimos 12 meses con un desfase de un mes. Los datos de dicho ratio corresponden al 30 noviembre 2022. Puede haber clases de acciones cubiertas disponibles.

## Glosario para todos los fondos

**Agregado** - Único grupo de carteras discretionales que representan de forma conjunta un objetivo o estrategia de inversión particular.

**Clase de acción** - Los fondos de Capital Group ofrecen diversas clases de acciones, como la B o la Z. Cada una de las clases tiene diferentes niveles de inversión mínima, gastos y comisiones, y la rentabilidad también difiere entre ellas.

«Acum.»: clase de acumulación.

«Dist.»: clase de distribución de dividendos (con dividendos netos, clase «d» o con dividendos brutos «gd»)

«d»: con distribución de dividendos (dividendos netos)

«gd»: con distribución dividendos (dividendos brutos)

«gdh»: cubiertas y con distribución de dividendos (dividendos brutos)

«gdm»: con distribución de dividendos y frecuencia mensual (dividendos brutos).

**Clase de activo** - Grupo de instrumentos financieros que comparten características financieras similares y se comportan de forma similar en el mercado. Ejemplos de clases de activo son la renta fija, la renta variable y los multiactivos.

**Código Bloomberg** - Emitido por Bloomberg, se trata de un código de identificación única de una emisión de valores.

**Código Internacional de Identificación de Valores o Código ISIN** - Código de identificación única de una emisión de valores.

**Derivados** - Un derivado es un contrato entre dos o más partes cuyo valor se basa en un activo financiero subyacente acordado (como un título) o un conjunto de activos (como un índice). Entre los instrumentos subyacentes más comunes figuran los bonos, productos básicos, divisas, tipos de interés, índices de mercado y acciones.

**Desviación estándar** - La desviación estándar se calcula después de comisiones y mide la diferencia entre el rendimiento de una inversión con respecto a su rendimiento medio.

**Dividendos** - Cantidad de dinero que una compañía reparte entre sus accionistas a cuenta de sus beneficios (o reservas).

**Deuda de mercados emergentes** - Se refiere a los títulos de deuda emitidos por países con economías en vías de desarrollo, así como por compañías de dichos países.

**Deuda de alto rendimiento** - Un bono de alto rendimiento es aquel que tiene menor categoría crediticia que un bono de grado de inversión. La deuda de alto rendimiento suele ofrecer un tipo de interés más elevado, ya que presenta un mayor riesgo de impago.

**Divisa base** - La divisa base de un fondo de inversión es la divisa en la que se calcula el valor liquidativo de dicho fondo.

**Documento de datos fundamentales para el inversor (KIID)** - Documento que ofrece información fundamental sobre los fondos de inversión.

**Duración efectiva** - La duración efectiva mide la sensibilidad a los tipos de interés. Cuanto mayor es la duración, mayor sensibilidad a los cambios que se producen en los tipos de interés.

**Equilibrados** - Fondos que invierten en una combinación flexible de valores de renta variable y renta fija.

**Fondo** - Vehículo financiero formado por un fondo común de dinero procedente de numerosos inversores para invertir en valores como los títulos de renta variable o de renta fija.

**Fondos de crecimiento** - Fondos de renta variable que se centran en la revalorización del capital a largo plazo.

**Fondos de crecimiento y rentas** - Fondos de renta variable que se centran en la generación de rentabilidad a largo plazo con una combinación de revalorización del capital y dividendos.

**Fondos de renta fija** - Fondos que invierten fundamentalmente en títulos de renta fija.

**Indicador sintético de riesgo-rendimiento (SRRI)** - El SRRI es un componente del KIID e ilustra el perfil de riesgo y rendimiento de un fondo.

**Índice** - Un índice representa a un mercado particular o a un segmento del mismo, y constituye una herramienta para describir al mercado y comparar la rentabilidad de inversiones concretas.

**Liquidez** - La liquidez describe el grado en que un activo o valor puede convertirse en dinero en efectivo sin una concesión significativa en el precio.

**Mercado emergente** - Una economía de un mercado emergente es la economía de un país en vías de desarrollo que conforme va creciendo va estableciendo una relación cada vez mayor con los mercados globales.

**Ratio total de gasto (TER)** - Mide los costes totales relacionados con la gestión de un fondo, incluidos los relacionados con la comercialización y la distribución.

**Rendimiento** - El rendimiento es el total de las rentas generadas por el fondo, netas de retenciones fiscales y antes de gastos y comisiones de gestión, dividido por el patrimonio neto medio de los últimos doce meses. Cobertura Método para reducir los riesgos innecesarios o no intencionados, en este caso especialmente los relacionados con la divisa.

**Rendimiento total** - La tasa global de rendimiento real de una inversión durante un período de evaluación determinado.

**Rentabilidad por dividendo** - Representa el ratio de dividendos pagados durante los últimos doce meses en relación con el valor liquidativo al cierre del mes anterior. No obstante, la rentabilidad anualizada por dividendo se calcula sobre la base del pago de dividendos más reciente cuando, en los últimos doce meses: i) se ha lanzado por primera vez una clase de acción; o ii) ha cambiado la frecuencia de pago de dividendos de una clase de acción; o iii) la modificación de la frecuencia de pago de dividendos se ha producido como resultado de un acto societario (por ejemplo, un reparto de dividendos extraordinarios o un cierre y nuevo lanzamiento de una clase de acción).

**Renta multiactivo** - Fondos que tienen como objetivo proporcionar ingresos actuales y/o de crecimiento invirtiendo en una combinación flexible de valores de renta variable y renta fija.

**Renta variable** - Participaciones de propiedad en una compañía.

**Rotación** - La rotación se calcula dividiendo el menor de los importes correspondientes a las compras o las ventas entre el valor medio de mercado del fondo en los últimos doce meses.

**SEDOL** - Stock Exchange Daily Official List (Lista oficial diaria del mercado de valores).

**SFDR** - Reglamento de Divulgación de Finanzas Sostenibles

**Títulos de renta fija** - Instrumentos de deuda emitidos por un gobierno, una compañía o por otro tipo de entidades.

**UCITS** - Los organismos de inversión colectiva en valores mobiliarios (Undertakings for the Collective Investment of Transferable Securities) son un marco normativo que permite la venta de fondos de inversión en toda Europa.

**Valor liquidativo (NAV)** - El NAV (valor liquidativo) de fin de mes es un NAV adicional con fin únicamente informativo sobre el fondo. Se calcula el último día de la semana del mes, utilizando la misma metodología de los índices, para permitir a los inversores realizar comparativas con los índices de referencia relevantes. No se puede basar ningún tipo de actividad sobre dicho valor liquidativo por acción.

# Información normativa

El presente material, emitido por Capital International Management Company Sàrl (en lo sucesivo, «CIMC»), 37 avenue J.F. Kennedy, L-1855, Luxemburgo, se distribuye únicamente a efectos informativos. CIMC está regulada por la Commission de Surveillance du Secteur Financier (CSSF, regulador financiero de Luxemburgo) y gestiona los fondos que son subfondos de Capital International Fund (CIF), entidad constituida como una sociedad de inversión de capital variable («SICAV») en virtud de las leyes del Gran Ducado de Luxemburgo y está autorizado por la CSSF como un organismo de inversión colectiva en valores mobiliarios («UCITS»). Salvo indicación en contrario, la información contenida en el presente documento se refiere a la fecha indicada y puede estar sujeta a cambios.

Las facilidades a los inversores (tareas según el artículo 92 de la Directiva 2019/1160, letras b) a f)) están disponibles en [www.eifs.lu/CapitalGroup](http://www.eifs.lu/CapitalGroup)

Puede consultar la lista de países donde el Fondo está registrado para su distribución a través de CIMC u online en [www.capitalgroup.com/europe](http://www.capitalgroup.com/europe)

**Italia:** en la web aparece una lista completa de los Agentes de Pagos y Distribuidores.

**España:** si desea obtener la relación de distribuidores del fondo, visite la dirección CNMV.es. Capital International Fund (CIF) está registrada en la Comisión Nacional del Mercado de Valores («CNMV») con el número 983.

**Suiza:** representante en Suiza: Capital International Sàrl, 3 place des Bergues, 1201 Ginebra. Agente de pagos en Suiza para CIF: JPMorgan (Suisse) SA, 8 rue de la Confédération, 1204 Ginebra.

**Reino Unido:** la mayor parte de los mecanismos de protección que ofrece el sistema normativo británico no se aplican a la inversión en el fondo y no estarán disponibles las indemnizaciones correspondientes en virtud del Financial Services Compensation Scheme (Programa de Indemnización de Servicios Financieros) del Reino Unido. Si está considerando invertir, póngase en contacto con un asesor financiero y lea detenidamente el Folleto más reciente, el Documento de datos fundamentales para el inversor y el Documento de información suplementaria, incluido el apartado correspondiente a los riesgos. Documento aprobado para la emisión en el Reino Unido por Capital International Limited, Registered office 40 Grosvenor Place, Londres SW1X 7GG. Autorizada y regulada por la Financial Conduct Authority (Autoridad de Conducta Financiera).

**Factores de riesgo que han de tenerse en cuenta antes de invertir:**

- **El presente material no pretende ofrecer ningún tipo de asesoramiento de inversión ni constituye una recomendación personal.**
- **El valor de las inversiones y las rentas generadas por las mismas pueden subir o bajar y es posible que los inversores no recuperen los importes invertidos inicialmente.**
- **Las rentabilidades obtenidas en el pasado no constituyen indicación alguna de rentabilidades futuras.**
- **Si se produce un fortalecimiento de la divisa en la que invierte el inversor frente a la divisa de las inversiones subyacentes del fondo, el valor de la inversión disminuirá. La cobertura de divisas trata de limitar esto, pero no hay garantía de que dicha cobertura sea completamente eficaz.**
- **El Folleto y el Documento de datos fundamentales para el inversor incluyen riesgos adicionales, entre los que se pueden incluir, en función del fondo de que se trate, los riesgos asociados con la inversión en renta fija, derivados, mercados emergentes o en bonos de alto rendimiento; los mercados emergentes son volátiles y pueden experimentar problemas de liquidez.**

**Otra información importante:**

**La información relativa al índice se proporciona únicamente a efectos de contexto e ilustrativos. Este fondo es un fondo UCITS de gestión activa. Su gestión no está vinculada a un índice de referencia.**

**Los inversores adquieren participaciones del fondo, no los activos subyacentes.**

La oferta de este fondo se realiza únicamente mediante el Folleto, junto con el Documento de datos fundamentales para el inversor. Desde la dirección [capitalgroup.com/europe](http://capitalgroup.com/europe) se podrá acceder de manera gratuita al Folleto, a los informes anuales y semestrales más recientes (en inglés), a los Documentos de datos fundamentales para el inversor (en los siguientes idiomas: danés, inglés, francés, alemán, italiano, noruego, portugués, español y sueco) para otras clases de acciones y a los precios diarios más recientes. Dichos documentos, junto con la documentación exigida por la legislación local, contienen información más completa sobre el fondo, como la relativa a los riesgos relevantes, los gastos y las comisiones. El inversor deberá leerlos detenidamente antes de invertir. Se podrá acceder a dichos documentos desde la dirección [www.capitalgroup.com](http://www.capitalgroup.com), donde también aparecen los precios diarios más recientes.

No obstante, dichos documentos y demás información relativa al fondo no podrán ser objeto de distribución a aquellas personas que se encuentran en un país en el que dicha distribución estuviera prohibida por ley o normativa. Si ejerce como representante de un cliente, es su responsabilidad asegurarse de que la oferta o venta de participaciones del fondo cumple con las leyes y reglamentos locales pertinentes.

El tratamiento fiscal depende de las circunstancias individuales de cada inversor y es susceptible de cambio en el futuro. Se recomienda a los inversores que soliciten asesoramiento fiscal. La presente información no constituye una oferta ni una solicitud de compra o venta de valores, ni ofrece servicio de inversión alguno.

**Un resumen de los Derechos de los partícipes del Fondo está disponible en inglés, francés, alemán, italiano y español en <https://www.capitalgroup.com/eu/investor-rights/es>**

**CIMC puede decidir poner fin a sus acuerdos de comercialización de cualquiera o todos de los sub-fondos que forman parte de Capital International Fund en cualquier país del EEE donde estén registrado dichos sub-fondos para la venta en cualquier momento, en cuyo caso lo hará de conformidad con las normas pertinentes sobre UCITS.**

© Copyright 2023. Todos los derechos reservados.

Datos de Morningstar: © 2023, Morningstar, Inc. Todos los derechos reservados. La información contenida en el presente documento: (1) es propiedad de Morningstar o de sus proveedores de contenido; (2) no podrá ser objeto de copia o distribución; y (3) no se garantiza que sea correcta, completa o actualizada. Ni Morningstar ni sus proveedores de contenido se hacen responsables de los daños y perjuicios que pudiera ocasionar el uso de dicha información. Las rentabilidades pasadas no garantizan rentabilidades futuras. Si desea más información sobre el Analyst Rating de Morningstar, incluida información sobre la metodología utilizada, consulte: [global.morningstar.com/managerdisclosures](http://global.morningstar.com/managerdisclosures).