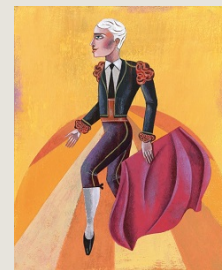


BANTLEON OPPORTUNITIES S (PT)

Informe de 30 de diciembre de 2022

Material de marketing



Estrategia de inversión

BANTLEON OPPORTUNITIES S maximiza el potencial de ganancias de una cartera de bonos asignando, en promedio, un 20% a las acciones. El objetivo de inversión es lograr un rendimiento superior constante en comparación con el mercado de capitales y mantener a la vez una alta estabilidad de la cartera. Para ello se combina, en el lado de los bonos, la estrategia de inmunización de BANTLEON (duración, curva de rendimiento, diferencial de rendimiento, indexación de la inflación) con la estrategia de acciones SYSTEMATIC EQUITIES (selección de acciones, gestión de factores, gestión de la exposición). De esta forma, el rendimiento global es el resultado de componentes independientes. El gestor de cartera invierte especialmente en bonos del Estado, así como en Pfandbriefe (bonos cubiertos) y bonos corporativos. Entre el 15% y el 22% del patrimonio del fondo se invierte en acciones estándar europeas. La selección de las acciones se basa en un enfoque sistemático en el que la ponderación de las acciones individuales se realiza en función de la calidad individual de las empresas.

Datos generales

ISIN	LU0337411200
WKN	A0NB6M
Valor liquidativo	104,24 EUR
Volumen del fondo	129,56 mill EUR
Ejercicio financiero	1 diciembre – 30 noviembre
Aplicación del resultado	acumulación
Domicilio del fondo	Luxemburgo
Forma jurídica	SICAV (UCITS)
Universo	Multiactivos
Fecha de constitución	1 de septiembre de 2010
Moneda de la clase de	EUR
Moneda del fondo	EUR
Autorización de distribución	LU, DE, AT, CH, ES, IT
Depositario	UBS Europe SE, Luxembourg Branch
Sociedad gestora de capital	BANTLEON Invest GmbH
Sustainable Finance Disclosure Regulation	Art. 8

Rendimiento del valor desde la constitución

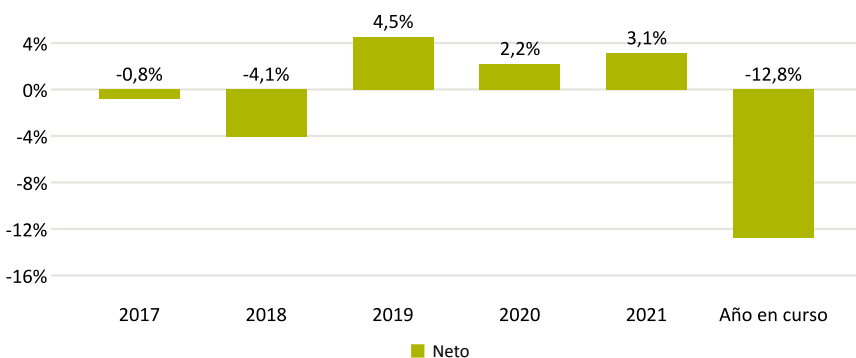


Costes

Comisión de gestión	0,75%
Gastos fijos	0,17% p.a.
Costes totales corrientes	0,97% p.a.
Comisión de suscripción	3,00% ¹
Inversión mínima	No

¹De ello, el socio de distribución recibe hasta 100%

Rendimiento anual



Cifras clave de rendimiento

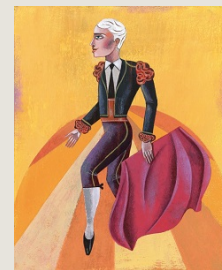
Año en curso	-12,76%
1 año	-12,76%
3 años p.a.	-2,76%
5 años p.a.	-1,61%
Desde la constitución	4,24%
Desde la constitución p.a.	0,34%
VaR 99% /10 días ex-ante ²	3,29%
Volatilidad anual (36 meses)	5,17%
Caída máxima histórica de la cotización (36 meses)	15,31%
Ratio de Sharpe (36 meses)	-0,49

²Estado a fecha de: 30 de diciembre de 2022

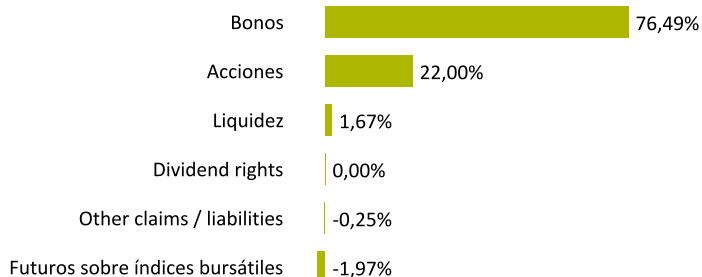
BANTLEON OPPORTUNITIES S (PT)

Informe de 30 de diciembre de 2022

Material de marketing



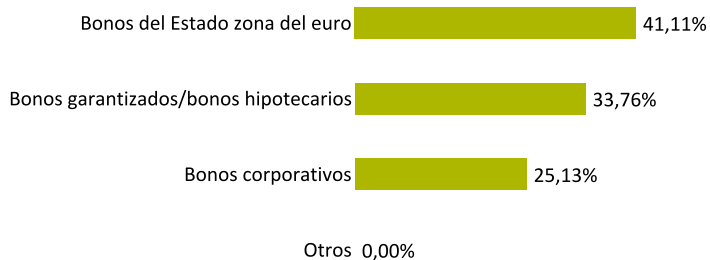
Asignación total



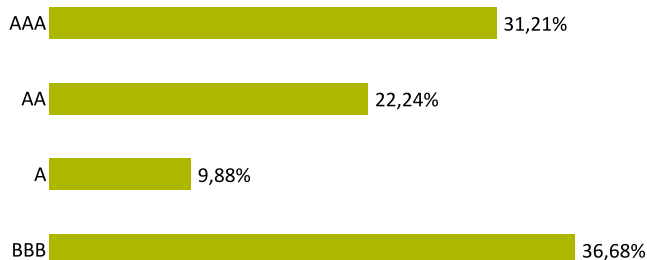
Cifras clave rel. al patrimonio del fondo

Ø Calificación de los bonos	A+
Ø Macaulay duration incl. derivados	3,54 años
Ø Duración efectiva incl. derivados	3,43%
Proporción de acciones (incl. futuros)	20,03%
Exposición al riesgo de divisas	-0,01%

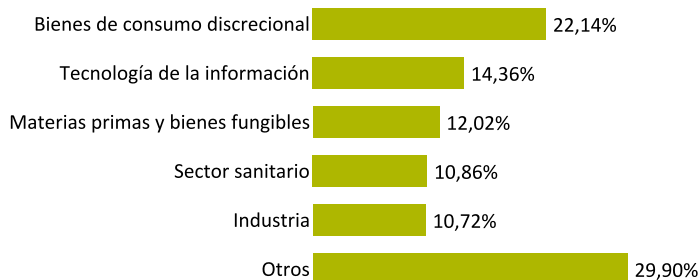
Bonos según la categoría de la entidad deudora



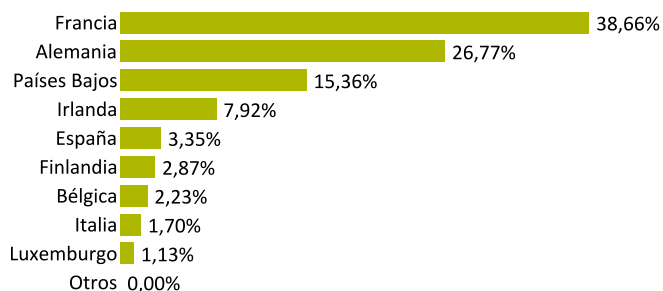
Bonos por calificación



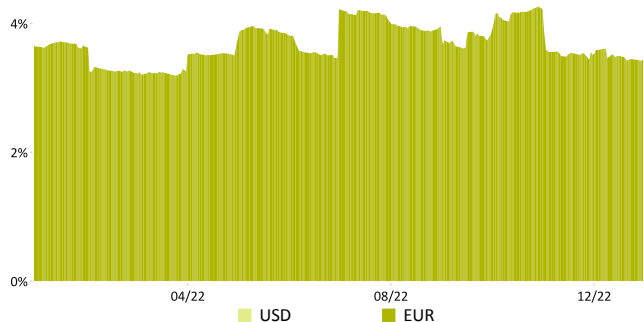
Acciones por segmentos industriales



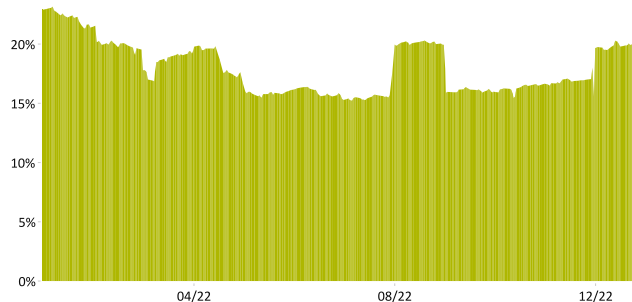
Acciones por países



Duración modificada 1 año



Proporción de acciones 1 año



BANTLEON OPPORTUNITIES S (PT)

Informe de 30 de diciembre de 2022

Material de marketing



Oportunidades

- Beneficios derivados de la subida de las cotizaciones en los mercados de bonos y renta variable
- Adaptación constante de la cuota de renta variable y las duraciones de los bonos al entorno coyuntural
- La gestión profesional de la inversión aprovecha de forma óptima el potencial de rendimiento de los bonos
- La amplia diversificación en numerosos valores individuales reduce el riesgo de crédito
- El fondo invierte exclusivamente en bonos de alta calidad crediticia

Riesgos

- Pérdidas derivadas de la bajada de las cotizaciones en los mercados de bonos y renta variable
- La utilización de derivados puede incrementar las pérdidas en el mercado de capitales
- Riesgo de deterioro de la calidad crediticia del emisor
- Riesgo de liquidez ante perturbaciones generales en el mercado de capitales
- La cotización puede caer bajo el precio de compra al que el inversor adquirió la participación

Perfil riesgo-rentabilidad (SRRI)

Menor riesgo			Mayor riesgo			
1	2	3	4	5	6	7
Rendimiento habitualmente inferior			Rendimiento habitualmente superior			

Direcciones

BANTLEON AG
Claridenstrasse 35
CH-8002 Zürich

BANTLEON Invest GmbH
Aegidientorplatz 2a
D-30159 Hannover

Aclaraciones y aviso legal

El presente documento se ofrece a título informativo y no constituye un asesoramiento de inversión, recomendación ni invitación a comprar o vender instrumentos de inversión (incluyendo fondos). Las informaciones que aquí se ofrecen no pueden ni deben sustituir un asesoramiento personalizado a cargo de una persona cualificada para ello. Todas las afirmaciones anteriores reflejan las estimaciones actuales de BANTLEON y pueden ser modificadas sin previo aviso.

La información íntegra sobre los «Fondos Públicos BANTLEON» puede consultarse en los folletos actuales y los datos fundamentales para el inversor («KIID»), así como en los informes semestrales y anuales. Dichos documentos conforman la única base vinculante para la adquisición de participaciones del fondo. Estos pueden consultarse bajo www.bantleon.com o solicitarse en papel de forma gratuita a BANTLEON Invest GmbH, Aegidientorplatz 2a, D-30159 Hannover (Sociedad de cartera en Alemania), al Erste Bank der Österreichischen Sparkassen AG, Am Belvedere 1, A-1100 Viena (Entidad de información y contacto en Austria), el BANTLEON AG, Claridenstrasse 35, CH-8002 Zürich (Representante en Suiza) y a UBS Switzerland AG, Bahnhofstrasse 45, 8001 Zürich (Entidad pagadora en Suiza).

El cálculo de la evolución del valor está basado en los precios diarios de las participaciones y en la reinversión de los dividendos distribuidos (método BVI). Están contemplados todos los costes del fondo, a excepción de la comisión de suscripción. La adquisición de participaciones del fondo puede conllevar costes adicionales como tasas, comisiones y otras retribuciones que no se han tenido en cuenta en la presentación y que podrían tener un efecto negativo sobre el desarrollo de los valores. La evolución de un valor en el pasado no es un indicador fiable de la evolución futura del mismo.

Las participaciones emitidas de los «Fondos Públicos BANTLEON» solo pueden ser ofertadas para su compra o vendidas en los ordenamientos jurídicos en los que dicha oferta o venta esté autorizada. En particular, las participaciones de los fondos no pueden ofertarse o venderse dentro de los EE. UU., ni a sus ciudadanos o por cuenta de estos, ni por parte de personas residentes en este país u otras personas consideradas «estadounidenses» en virtud de la normativa vigente en EE. UU. Queda prohibida la difusión de este documento y la información del mismo dentro de los EE. UU. La difusión o publicación de este documento así como la oferta o venta de participaciones también pueden estar sujetas a limitaciones dentro de otros ordenamientos jurídicos.

Se ha prestado la máxima atención a la hora de redactar la información; no obstante, no se garantiza que esta sea correcta y completa.

Queda excluida toda responsabilidad derivada de los eventuales daños y perjuicios relacionados directa o indirectamente con los datos ofrecidos. La versión alemana de este informe es determinante.