



Capital Group Global High Income Opportunities (LUX)

Ficha mensual
 EUR - España
 Clase B acciones
 Clase activo: Renta fija
 Datos a 31 diciembre 2022

Información sobre el fondo

Fecha de lanzamiento del fondo: 7 mayo 1999

Fecha de lanzamiento de la clase de acción: 15 enero 2001

Objetivo:

El Fondo trata de proporcionar un alto nivel de rentabilidad total a largo plazo, buena parte de la cual en forma de ingresos corrientes, invirtiendo principalmente en bonos de mercados emergentes y bonos corporativos de alta rentabilidad (high yield) de todo el mundo, denominados en USD y en diferentes divisas nacionales (incluidas divisas de mercados emergentes). El fondo también trata de gestionar una huella de carbono que sea al menos un 30 % inferior a la de sus índices corporativos, y evalúa y aplica un filtrado basado en los criterios ESG y otras normas para implementar una política de exclusión aplicable a las inversiones en emisores corporativos y soberanos.

Patrimonio: €1.349 millones

ISIN: LU0110451209

Estructura del fondo: UCITS

Divisa base: USD

Índice: 50% Bloomberg US Corporate High Yield, 2% Issuer Capped Total Return, 20% JPMorgan EMBI Global Total Return, 20% JPM GBI-EM Global Diversified Total Return y 10% JPM CEMBI Broad Diversified Total Return

Acerca de Capital Group

Fundada en 1931 y en manos de sus empleados, Capital Group es una de las gestoras de inversión más grandes, antiguas y estables del mundo.

El Capital System

Nuestro enfoque único de inversión activa, invierte en las ideas de alta convicción de nuestros profesionales de la inversión que trabajan juntos pero de manera independiente, con el objetivo de proporcionar rendimientos constantes que estén alineados con los objetivos a largo plazo de nuestros inversores.

Equipo gestor

	Con sede en	CG (años)*	Sector (años)*
R.Neithart	Los Ángeles	35	35
K.Spence	Londres	27	27
D.Daigle	Nueva York	28	28
S.Ward	Los Ángeles	6	30

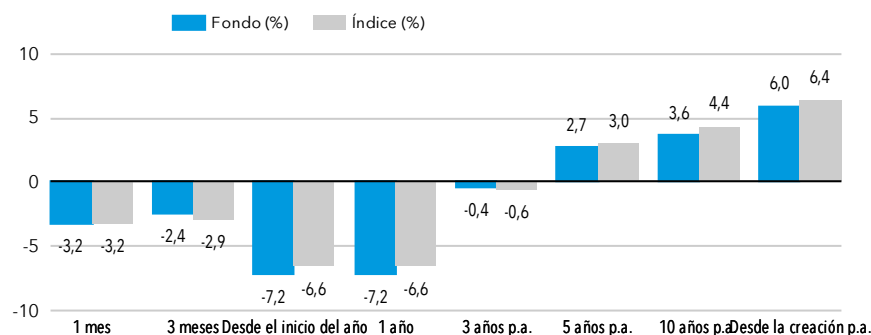
*Datos a 31 diciembre 2021

Resultados del fondo en EUR (B acciones) en periodos de 12 meses hasta 31 dic (%)

	dic 2017 - dic 2018	dic 2018 - dic 2019	dic 2019 - dic 2020	dic 2020 - dic 2021	dic 2021 - dic 2022
Fondo	1,6	13,9	-1,0	7,7	-7,2
Índice	1,6	16,2	-2,8	8,2	-6,6

Información suplementaria

Resultados del fondo



Resultados del fondo en EUR (B acciones) en años naturales (%)

	2018	2019	2020	2021	2022
Fondo	1,6	13,9	-1,0	7,7	-7,2
Índice	1,6	16,2	-2,8	8,2	-6,6

Los resultados del fondo se muestran después de gastos y comisiones y se calculan como el incremento o reducción del valor liquidativo del fondo durante el periodo correspondiente. Se muestran los resultados antes del lanzamiento de la clase de acción en relación con las clases de acciones más antiguas, ajustados cuando fuera necesario para reflejar la comisión de gestión de la clase de acción. Los resultados se basan en el NAV (valor liquidativo) de fin de mes. Véase el glosario para más información.

Indicador sintético de riesgo y remuneración (SRRI)

1	2	3	4	5	6	7
---	---	---	---	---	---	---

Riesgo más bajo

Rentabilidades potencialmente más bajas

Riesgo más alto

Rentabilidades potencialmente más altas

Consulte el glosario para obtener más información.

Calificaciones del fondo



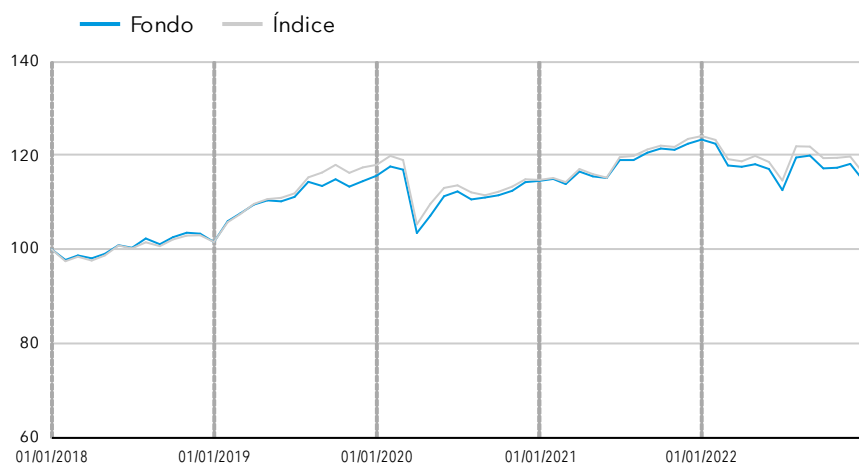
Calificación general entre los fondos 581 RF Flexible Global a 31 octubre 2022.

Riesgos y otra información importante

El valor de las inversiones y las rentas generadas por las mismas pueden subir o bajar y es posible que los inversores no recuperen los importes invertidos inicialmente. Los resultados pasados no garantizan los resultados futuros. Si se produce un fortalecimiento de la divisa en la que invierte el inversor frente a la divisa de las inversiones subyacentes del fondo, el valor de la inversión disminuirá. Pueden existir riesgos relacionados con la inversión en renta fija, en mercados emergentes o en títulos de deuda de alto rendimiento. Los mercados emergentes son volátiles y pueden presentar problemas de liquidez.

Capital Group Global High Income Opportunities (LUX)

Valor de una inversión hipotética de 100 EUR



Los resultados del fondo se muestran después de gastos y comisiones y se calculan como el incremento o reducción del valor liquidativo del fondo durante el periodo correspondiente. Se muestran los resultados antes del lanzamiento. Las rentabilidades obtenidas en el pasado no garantizan rentabilidades futuras. Se muestran los resultados de los últimos 5 años o desde el lanzamiento en el caso de los fondos lanzados durante el periodo.

Información de referencia

Número de emisores	374
Fin del ejercicio fiscal	31 diciembre
Clasificación SFDR	Artículo 8
Frecuencia de negociación	Diaria
Domicilio	Luxemburgo
Asesor de inversiones	Capital Research and Management Company
Calificación crediticia media	BB
Rendimiento	6,5%
Desviación estándar (3 años)	9,6
Desviación estándar (5 años)	8,2

	Índice	Fondo
Yield to worst (%)	8,1	8,7
Duración efectiva (años)	4,9	4,6

Véase el glosario para más información.

Distribución geográfica, %

	Fondo	Índice
Norteamérica	39,5	45,3
América Latina y el Caribe	23,1	15,6
Asia y Pacífico	11,7	17,2
Oriente Próximo y África	9,4	9,9
Europa y Asia Central	7,9	12,0
Supranacional	-	0,1
Efectivo y equivalentes	8,3	-
Total	100,0	100,0

Desglose por calificaciones, %

	Fondo	Índice
AAA, BBB	31,7	39,4
BB	35,8	35,5
B	14,4	19,1
CCC e inferior	8,6	5,3
Sin calificación	-	0,8
Mixtos otros	1,2	-
Efectivo y equivalentes	8,3	-
Total	100,0	100,0

Desglose por tipos de activos, %

	Fondo	Índice
Mercados emergentes	46,5	45,5
Gobierno y org. gub. (div. local)	21,6	20,0
Gobierno y org. gub. (dólares)	18,9	21,0
D. corporativa (divisa local)	0,0	-
D. corporativa (dólares)	5,9	4,5
Estados Unidos	36,0	42,8
Distinto de EE. UU.	7,9	11,2
Colateralizada con Hipoteca	0,0	0,0
Bonos municipales	0,1	0,3
Mixtos otros	1,2	-
Sin clasificación	-	0,2
Efectivo y equivalentes	8,3	-
Total	100,0	100,0

10 principales posiciones

	Calificación	Yield to worst	% Fondo
México gobierno	BBB	8,4	5,0
Sudáfrica gobierno	BB	10,4	3,4
Brasil gobierno	BB	12,9	3,4
Colombia gobierno	BBB	11,0	2,6
Gobierno de China	A	2,9	2,2
Malasia gobierno	A	4,0	1,7
Egipto gobierno	B	11,8	1,7
Indonesia gobierno	BBB	6,7	1,6
República Dominicana gobierno	BB	7,5	1,6
Argentina gobierno	CCC	30,5	1,5
Total			24,9

La calificación se refiere a la calificación mas alta de S&P, Moody's y Fitch para la emisión de mayor ponderación.

Datos por clase de acción

(otras clases de acciones disponibles en capitalgroup.com/europe)

Clase	NAV	Com. anual de gestión	TER	Rent. dividendo	Inversión mín.	Bloomberg	ISIN	SEDOL
B (Acc)	€36,95	1,500%	1,64%	N.A.	none	CAPIGB2 LX	LU0110451209	7220771
Bd (Inc)	€14,08	1,500%	1,64%	4,8%	none	CGHYBDE LX	LU0193727749	B01BFH3
Bgd (Inc)	€11,99	1,500%	1,64%	6,7%	none	CIGBGDE LX	LU0817814519	B95MS09

Los importes abonados se emplean para pagar los gastos de gestión del fondo, incluidos los costes de comercialización y distribución. Estos cargos reducen el crecimiento potencial de la inversión. Junto al ratio total de gasto (TER), se podrán aplicar comisiones de suscripción según lo dispuesto en el folleto. Los datos pueden cambiar con el tiempo y no constituyen un compromiso por parte de la entidad de gestión. El ratio total de gasto (TER) se calcula tomando los últimos 12 meses con un desfase de un mes. Los datos de dicho ratio corresponden al 30 noviembre 2022. Puede haber clases de acciones cubiertas disponibles.

Capital Group Global High Income Opportunities (LUX)

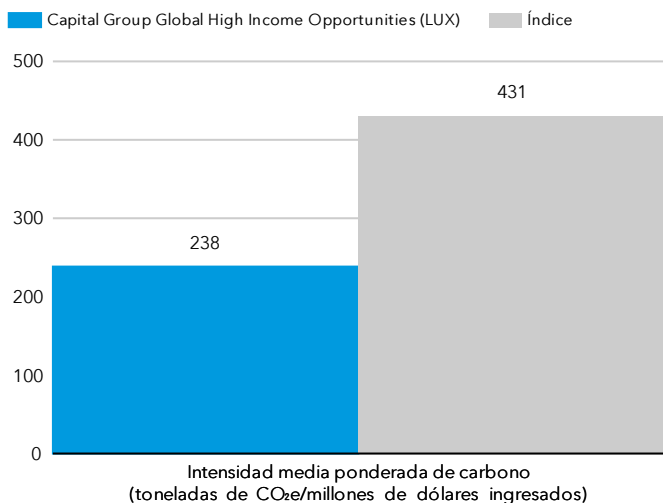
Exclusiones ESG sectoriales y basadas en el cumplimiento de las normas

El fondo excluye las siguientes inversiones:

Exclusiones basadas en normas	<ul style="list-style-type: none">Compañías que incumplen los principios establecidos en el Pacto Mundial de Naciones Unidas
Armas	<ul style="list-style-type: none">Compañías con unos ingresos superiores al 0% procedentes de la producción o distribución de armas controvertidas¹Compañías con unos ingresos superiores al 10% procedentes de la producción o distribución de armas
Tabaco	<ul style="list-style-type: none">Compañías con unos ingresos superiores al 5% procedentes de la producción de tabaco
Combustibles fósiles	<ul style="list-style-type: none">Petróleo y gas: compañías integradas de petróleo y gas, compañías de prospección y producción de petróleo y gas²Compañías con unos ingresos superiores al 10% procedentes de la producción o distribución de carbón térmico
Criterios varios	<ul style="list-style-type: none">Deuda soberana que no cumple los límites ESG internos de Capital Group

La huella de carbono ha de ser como mínimo un **30% inferior al nivel del índice** (para los títulos pertinentes)³

Análisis de emisiones⁴



El fondo está actualmente un 45% por debajo del índice.

Cobertura de los datos

La cobertura de los datos del fondos es del 45%

Proveedor de datos

Capital Group emplea los datos y la metodología de cálculo que le proporciona MSCI. Es posible que no haya información disponible para todas las posiciones del fondo.

Evaluación de las emisiones de carbono

- La intensidad media ponderada de carbono es el indicador que utilizamos para medir las emisiones de carbono del fondo. Contribuye a mostrar la huella de carbono del fondo en relación con el índice, así como a comprender la atribución de los resultados correspondientes a las emisiones.
- En esta fase, la evaluación de impacto climático se limita a las empresas. La deuda soberana y el efectivo no están incluidos en el análisis.

Indicador	Intensidad media ponderada de carbono (toneladas de CO ₂ e/millones de dólares ingresados) ⁵
------------------	--

Descripción	Mide la exposición de un fondo a compañías cuya actividad se basa en el uso intensivo de carbono
--------------------	--

Metodología de cálculo	Suma del producto de las ponderaciones del fondo y la intensidad de carbono de las compañías
-------------------------------	--

Fuente: Capital Group, MSCI

¹Compañías que tienen algún vínculo con las municiones en racimo, las minas terrestres, las armas biológicas y químicas, las armas de uranio empobrecido, las armas láser cegadoras, las armas incendiarias, las armas nucleares o los fragmentos no detectables.

²Para los valores en los que se puede medir, actualmente definidos como bonos corporativos.

³El índice se refiere a los bonos corporativos elegibles dentro del índice de referencia (50% Bloomberg US Corporate High Yield 2% Issuer Capped, 20% JPMorgan EMBI Global, 20% JPM GBI-EM Global Diversified y 10% JPM CEMBI Broad Diversified).

⁴El cálculo de la huella de carbono se basa en las emisiones de alcance 1 y 2. Alcance 1: emisiones directas generadas en las instalaciones de la compañía. Alcance 2: emisiones indirectas relacionadas con el consumo de energía de la compañía.

⁵El dióxido de carbono equivalente (CO₂e) es el número de toneladas métricas de emisiones de CO₂ con el mismo potencial de calentamiento global que una tonelada métrica de otro gas de efecto invernadero.

Glosario para todos los fondos

Agregado - Único grupo de carteras discrecionales que representan de forma conjunta un objetivo o estrategia de inversión particular.

Clase de acción - Los fondos de Capital Group ofrecen diversas clases de acciones, como la B o la Z. Cada una de las clases tiene diferentes niveles de inversión mínima, gastos y comisiones, y la rentabilidad también difiere entre ellas.

«Acum.»: clase de acumulación.

«Dist.»: clase de distribución de dividendos (con dividendos netos, clase «d» o con dividendos brutos «gd»)

«d»: con distribución de dividendos (dividendos netos)

«gd»: con distribución dividendos (dividendos brutos)

«gdh»: cubiertas y con distribución de dividendos (dividendos brutos)

«gdm»: con distribución de dividendos y frecuencia mensual (dividendos brutos).

Clase de activo - Grupo de instrumentos financieros que comparten características financieras similares y se comportan de forma similar en el mercado. Ejemplos de clases de activo son la renta fija, la renta variable y los multiactivos.

Código Bloomberg - Emitido por Bloomberg, se trata de un código de identificación única de una emisión de valores.

Código Internacional de Identificación de Valores o Código ISIN - Código de identificación única de una emisión de valores.

Derivados - Un derivado es un contrato entre dos o más partes cuyo valor se basa en un activo financiero subyacente acordado (como un título) o un conjunto de activos (como un índice). Entre los instrumentos subyacentes más comunes figuran los bonos, productos básicos, divisas, tipos de interés, índices de mercado y acciones.

Desviación estándar - La desviación estándar se calcula después de comisiones y mide la diferencia entre el rendimiento de una inversión con respecto a su rendimiento medio.

Dividendos - Cantidad de dinero que una compañía reparte entre sus accionistas a cuenta de sus beneficios (o reservas).

Deuda de mercados emergentes - Se refiere a los títulos de deuda emitidos por países con economías en vías de desarrollo, así como por compañías de dichos países.

Deuda de alto rendimiento - Un bono de alto rendimiento es aquel que tiene menor categoría crediticia que un bono de grado de inversión. La deuda de alto rendimiento suele ofrecer un tipo de interés más elevado, ya que presenta un mayor riesgo de impago.

Divisa base - La divisa base de un fondo de inversión es la divisa en la que se calcula el valor liquidativo de dicho fondo.

Documento de datos fundamentales para el inversor (KIID) - Documento que ofrece información fundamental sobre los fondos de inversión.

Duración efectiva - La duración efectiva mide la sensibilidad a los tipos de interés. Cuanto mayor es la duración, mayor sensibilidad a los cambios que se producen en los tipos de interés.

Equilibrados - Fondos que invierten en una combinación flexible de valores de renta variable y renta fija.

Fondo - Vehículo financiero formado por un fondo común de dinero procedente de numerosos inversores para invertir en valores como los títulos de renta variable o de renta fija.

Fondos de crecimiento - Fondos de renta variable que se centran en la revalorización del capital a largo plazo.

Fondos de crecimiento y rentas - Fondos de renta variable que se centran en la generación de rentabilidad a largo plazo con una combinación de revalorización del capital y dividendos.

Fondos de renta fija - Fondos que invierten fundamentalmente en títulos de renta fija.

Indicador sintético de riesgo-rendimiento (SRRI) - El SRRI es un componente del KIID e ilustra el perfil de riesgo y rendimiento de un fondo.

Índice - Un índice representa a un mercado particular o a un segmento del mismo, y constituye una herramienta para describir al mercado y comparar la rentabilidad de inversiones concretas.

Liquidez - La liquidez describe el grado en que un activo o valor puede convertirse en dinero en efectivo sin una concesión significativa en el precio.

Mercado emergente - Una economía de un mercado emergente es la economía de un país en vías de desarrollo que conforme va creciendo va estableciendo una relación cada vez mayor con los mercados globales.

Ratio total de gasto (TER) - Mide los costes totales relacionados con la gestión de un fondo, incluidos los relacionados con la comercialización y la distribución.

Rendimiento - El rendimiento es el total de las rentas generadas por el fondo, netas de retenciones fiscales y antes de gastos y comisiones de gestión, dividido por el patrimonio neto medio de los últimos doce meses. Cobertura Método para reducir los riesgos innecesarios o no intencionados, en este caso especialmente los relacionados con la divisa.

Rendimiento total - La tasa global de rendimiento real de una inversión durante un período de evaluación determinado.

Rentabilidad por dividendo - Representa el ratio de dividendos pagados durante los últimos doce meses en relación con el valor liquidativo al cierre del mes anterior. No obstante, la rentabilidad anualizada por dividendo se calcula sobre la base del pago de dividendos más reciente cuando, en los últimos doce meses: i) se ha lanzado por primera vez una clase de acción; o ii) ha cambiado la frecuencia de pago de dividendos de una clase de acción; o iii) la modificación de la frecuencia de pago de dividendos se ha producido como resultado de un acto societario (por ejemplo, un reparto de dividendos extraordinarios o un cierre y nuevo lanzamiento de una clase de acción).

Renta multiactivo - Fondos que tienen como objetivo proporcionar ingresos actuales y/o de crecimiento invirtiendo en una combinación flexible de valores de renta variable y renta fija.

Renta variable - Participaciones de propiedad en una compañía.

Rotación - La rotación se calcula dividiendo el menor de los importes correspondientes a las compras o las ventas entre el valor medio de mercado del fondo en los últimos doce meses.

SEDOL - Stock Exchange Daily Official List (Lista oficial diaria del mercado de valores).

SFDR - Reglamento de Divulgación de Finanzas Sostenibles

Títulos de renta fija - Instrumentos de deuda emitidos por un gobierno, una compañía o por otro tipo de entidades.

UCITS - Los organismos de inversión colectiva en valores mobiliarios (Undertakings for the Collective Investment of Transferable Securities) son un marco normativo que permite la venta de fondos de inversión en toda Europa.

Valor liquidativo (NAV) - El NAV (valor liquidativo) de fin de mes es un NAV adicional con fin únicamente informativo sobre el fondo. Se calcula el último día de la semana del mes, utilizando la misma metodología de los índices, para permitir a los inversores realizar comparativas con los índices de referencia relevantes. No se puede basar ningún tipo de actividad sobre dicho valor liquidativo por acción.

Información normativa

El presente material, emitido por Capital International Management Company Sàrl (en lo sucesivo, «CIMC»), 37 avenue J.F. Kennedy, L-1855, Luxemburgo, se distribuye únicamente a efectos informativos. CIMC está regulada por la Commission de Surveillance du Secteur Financier (CSSF, regulador financiero de Luxemburgo) y gestiona los fondos que son subfondos de Capital International Fund (CIF), entidad constituida como una sociedad de inversión de capital variable («SICAV») en virtud de las leyes del Gran Ducado de Luxemburgo y está autorizado por la CSSF como un organismo de inversión colectiva en valores mobiliarios («UCITS»). Salvo indicación en contrario, la información contenida en el presente documento se refiere a la fecha indicada y puede estar sujeta a cambios.

Las facilidades a los inversores (tareas según el artículo 92 de la Directiva 2019/1160, letras b) a f)) están disponibles en www.eifs.lu/CapitalGroup

Puede consultar la lista de países donde el Fondo está registrado para su distribución a través de CIMC u online en www.capitalgroup.com/europe

Italia: en la web aparece una lista completa de los Agentes de Pagos y Distribuidores.

España: si desea obtener la relación de distribuidores del fondo, visite la dirección CNMV.es. Capital International Fund (CIF) está registrada en la Comisión Nacional del Mercado de Valores («CNMV») con el número 983.

Suiza: representante en Suiza: Capital International Sàrl, 3 place des Bergues, 1201 Ginebra. Agente de pagos en Suiza para CIF: JPMorgan (Suisse) SA, 8 rue de la Confédération, 1204 Ginebra.

Reino Unido: la mayor parte de los mecanismos de protección que ofrece el sistema normativo británico no se aplican a la inversión en el fondo y no estarán disponibles las indemnizaciones correspondientes en virtud del Financial Services Compensation Scheme (Programa de Indemnización de Servicios Financieros) del Reino Unido. Si está considerando invertir, póngase en contacto con un asesor financiero y lea detenidamente el Folleto más reciente, el Documento de datos fundamentales para el inversor y el Documento de información suplementaria, incluido el apartado correspondiente a los riesgos. Documento aprobado para la emisión en el Reino Unido por Capital International Limited, Registered office 40 Grosvenor Place, Londres SW1X 7GG. Autorizada y regulada por la Financial Conduct Authority (Autoridad de Conducta Financiera).

Factores de riesgo que han de tenerse en cuenta antes de invertir:

- **El presente material no pretende ofrecer ningún tipo de asesoramiento de inversión ni constituye una recomendación personal.**
- **El valor de las inversiones y las rentas generadas por las mismas pueden subir o bajar y es posible que los inversores no recuperen los importes invertidos inicialmente.**
- **Las rentabilidades obtenidas en el pasado no constituyen indicación alguna de rentabilidades futuras.**
- **Si se produce un fortalecimiento de la divisa en la que invierte el inversor frente a la divisa de las inversiones subyacentes del fondo, el valor de la inversión disminuirá. La cobertura de divisas trata de limitar esto, pero no hay garantía de que dicha cobertura sea completamente eficaz.**
- **El Folleto y el Documento de datos fundamentales para el inversor incluyen riesgos adicionales, entre los que se pueden incluir, en función del fondo de que se trate, los riesgos asociados con la inversión en renta fija, derivados, mercados emergentes o en bonos de alto rendimiento; los mercados emergentes son volátiles y pueden experimentar problemas de liquidez.**

Otra información importante:

La información relativa al índice se proporciona únicamente a efectos de contexto e ilustrativos. Este fondo es un fondo UCITS de gestión activa. Su gestión no está vinculada a un índice de referencia.

Los inversores adquieren participaciones del fondo, no los activos subyacentes.

La oferta de este fondo se realiza únicamente mediante el Folleto, junto con el Documento de datos fundamentales para el inversor. Desde la dirección capitalgroup.com/europe se podrá acceder de manera gratuita al Folleto, a los informes anuales y semestrales más recientes (en inglés), a los Documentos de datos fundamentales para el inversor (en los siguientes idiomas: danés, inglés, francés, alemán, italiano, noruego, portugués, español y sueco) para otras clases de acciones y a los precios diarios más recientes. Dichos documentos, junto con la documentación exigida por la legislación local, contienen información más completa sobre el fondo, como la relativa a los riesgos relevantes, los gastos y las comisiones. El inversor deberá leerlos detenidamente antes de invertir. Se podrá acceder a dichos documentos desde la dirección www.capitalgroup.com, donde también aparecen los precios diarios más recientes.

No obstante, dichos documentos y demás información relativa al fondo no podrán ser objeto de distribución a aquellas personas que se encuentran en un país en el que dicha distribución estuviera prohibida por ley o normativa. Si ejerce como representante de un cliente, es su responsabilidad asegurarse de que la oferta o venta de participaciones del fondo cumple con las leyes y reglamentos locales pertinentes.

El tratamiento fiscal depende de las circunstancias individuales de cada inversor y es susceptible de cambio en el futuro. Se recomienda a los inversores que soliciten asesoramiento fiscal. La presente información no constituye una oferta ni una solicitud de compra o venta de valores, ni ofrece servicio de inversión alguno.

Un resumen de los Derechos de los partícipes del Fondo está disponible en inglés, francés, alemán, italiano y español en <https://www.capitalgroup.com/eu/investor-rights/es>

CIMC puede decidir poner fin a sus acuerdos de comercialización de cualquiera o todos de los sub-fondos que forman parte de Capital International Fund en cualquier país del EEE donde estén registrado dichos sub-fondos para la venta en cualquier momento, en cuyo caso lo hará de conformidad con las normas pertinentes sobre UCITS.

© Copyright 2023. Todos los derechos reservados.

Datos de Morningstar: © 2023, Morningstar, Inc. Todos los derechos reservados. La información contenida en el presente documento: (1) es propiedad de Morningstar o de sus proveedores de contenido; (2) no podrá ser objeto de copia o distribución; y (3) no se garantiza que sea correcta, completa o actualizada. Ni Morningstar ni sus proveedores de contenido se hacen responsables de los daños y perjuicios que pudiera ocasionar el uso de dicha información. Las rentabilidades pasadas no garantizan rentabilidades futuras. Si desea más información sobre el Analyst Rating de Morningstar, incluida información sobre la metodología utilizada, consulte: global.morningstar.com/managerdisclosures.